

# РЕАЛИЗАЦИЯ СТРАТЕГИИ «ЭКОЛОГИЧНЫЙ РОСТ»

## СЕРНАЯ ПРОГРАММА 2.0



В 2021 ГОДУ

**Кольский дивизион**  
Программа завершена.

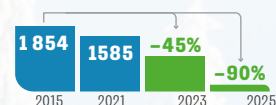
**Выбросы SO<sub>2</sub>** (тыс. тонн)



**-90%**  
достигнуто снижение

**Норильский дивизион**  
Программа вступила в стадию активного строительства.

**Выбросы SO<sub>2</sub>** (тыс. тонн)



**-90%** планируемое снижение к 2025 году

Подробнее читайте на с. 24

## РОСТ ПРОИЗВОДСТВА И КОМПЛЕКСНАЯ МОДЕРНИЗАЦИЯ ИНФРАСТРУКТУРЫ



В 2021 ГОДУ

Приняты инвестиционные решения по развитию долгосрочной конфигурации производства

Реализация ключевых стратегических проектов идет по плану

Определено новое стратегическое направление — вертикальная интеграция в цепочку производства материалов для аккумуляторных батарей

Подробнее читайте на с. 26

## ИЗМЕНЕНИЕ КЛИМАТА

**Цель к 2030 году:** удержание лидирующих позиций в мировой отрасли в первом квартиле на кривой интенсивности выбросов парниковых газов

**Кривая интенсивности выбросов для никеля**  
(тонн CO<sub>2</sub>-экв. / тонн Ni-экв.)



**Долгосрочные ориентиры по производству металлов<sup>1</sup>**

**Ni**  
Прирост (тыс. тонн)  
**+25–35%**



**Cu**  
Прирост (тыс. тонн)  
**+25–35%**



**Pt Pd**  
Прирост (тонн)  
**+50–60%**



<sup>1</sup> Норильский промышленный район.

<sup>2</sup> Металлы, произведенные из собственного сырья (в том числе металлы в составе полупродуктов на реализацию), за исключением производства в рамках Быстринского проекта и Nkomati.

# БОЛЬШЕ ЗЕЛЕННЫХ МЕТАЛЛОВ...

«НОРНИКЕЛЬ» РЕАЛИЗУЕТ СТРАТЕГИЮ ЭКОЛОГИЧЕСКОГО РОСТА. ОНА ВКЛЮЧАЕТ НЕ ТОЛЬКО ДОЛГОСРОЧНЫЕ ЦЕЛИ ПО ОБЪЕМАМ ПРОИЗВОДСТВА МЕТАЛЛОВ И КАПИТАЛЬНЫМ ВЛОЖЕНИЯМ, НО И СОДЕРЖИТ КОНКРЕТНЫЕ ПЛАНЫ ПО СОКРАЩЕНИЮ ВРЕДНОГО ВОЗДЕЙСТВИЯ НА ОКРУЖАЮЩУЮ СРЕДУ В РЕГИОНАХ ПРИСУТСТВИЯ КОМПАНИИ.

...ДЛЯ  
ЗЕЛЕННОГО  
БУДУЩЕГО

## РАСШИРЕНИЕ ИНВЕСТИЦИОННОГО ЦИКЛА



В 2021 году

Обновлена долгосрочная инвестиционная программа

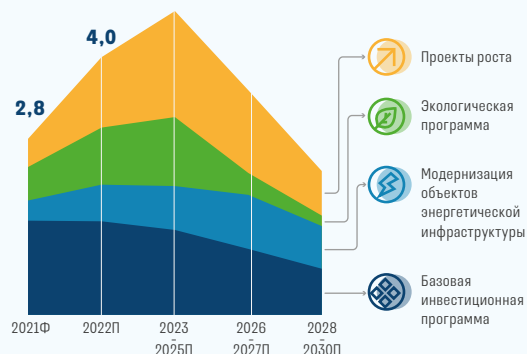
Актуализированы параметры капитальных проектов

Продолжена системная работа по развитию компетенций в капитальном строительстве

 Подробнее читайте на с. 30

## ДОЛГОСРОЧНЫЕ ОРИЕНТИРЫ ИНВЕСТИЦИОННОЙ ПРОГРАММЫ

Капитальные затраты  
(млрд долл. США)



 Подробнее читайте на с. 31